

OP MAAT GEMAAKT PROFIELEN COMBINEREN  
ESTHETIEK, FUNCTIONALITEIT EN EFFICIËNTIE

# BERNINITOREN KRIJGT DYNAMISCHE GEVEL

*De toekomstige  
Bernini toren.*



Bij de bouw van 18.000 duurzame en toekomstbestendige woningen in Rotterdam zijn vergroening, verdichting en verduurzaming belangrijke aandachtspunten. In dit totaalplan wordt de nieuwe Berninitoren volgens MIX architectuur een icoon aan de plas, met 72 koopappartementen plus 102 parkeerplaatsen. Twee verschillende profielen van Aliplast dragen bij aan het losse en dynamische gevelbeeld.

**Tekst:** Tamara Brouwers | **Beeld:** Aliplast Belgium NV

De slanke Bernini woontoren kijkt straks uit over het Kralingse Bos en de skyline van het centrum. Samen met het naastgelegen Bramantecarré is de toren onderdeel van een integrale planvisie, waarin MIX architectuur bijzondere aandacht besteedt aan de ligging in het collectieve parklandschap en het bevorderen van contact en interactie. Architect Silvester Klomp: "Het uiterlijk van de nieuwe woontorens zoekt aansluiting bij de bestaande strokenbouw. We willen echter dat de gebouwen geen plek innemen, maar juist ruimte maken voor ontmoeting."

Dit wordt gerealiseerd door een ruimte met maatschappelijke functie op de begane grond van het Bramantecarré. Ook bij de Berninitoren is dit het geval, daarnaast is de parkeerruimte helemaal onder de grond geplaatst. Langs en door de transparante plint is er vrij doorzicht naar het water. Deze zichtlijn wordt verder versterkt door het dek getrapt uit te voeren. "Zo ontstaat een levendig, openbaar plein aan de Prinsenplas. Dit was het laagste punt van Nederland, dus het is leuk dat het plein onder waterniveau geplaatst wordt en je straks eendjes kunt zien zwemmen op ooghoogte."

#### Gevel zorgt voor transparantie en diepte

De Berninitoren bestaat straks uit twintig woonlagen met in totaal 72 appartementen. "We wilden in eerste instantie de horizontale belijning van strokenbouw verkaveling meenemen, maar kozen toch voor een losse en dynamische gevel, met meer diepte erin. >

'We willen echter dat de gebouwen geen plek innemen, maar juist ruimte maken voor ontmoeting'



*Langs en door de transparante plint is er vrij doorzicht naar het water.*



*De toren moet ruimte maken voor ontmoeting.*





*Aliplast voert het lakwerk ook zelf uit.*

In de gevel geïntegreerde PV panelen voorzien in het grootste deel van de energievraag van het gebouw en maken het duurzame karakter van de toren duidelijk zichtbaar. Door de spiegeling lijken zij transparant en krijgt de gevel meer uitstraling en diepte, een win-win dus."

Voor de uitvoering van dit idee waren de juiste profielen en aluminium lamellen nodig. "Wij wilden dat deze zo mat mogelijk zouden zijn, dat de bevestigingen onzichtbaar waren en de naden zo klein mogelijk", zegt Klomp. "We hebben meerdere sessies met Vorsselmans gedaan om de juiste oplossing te vinden. Hierna volgden modellen in 3D en mockups tot op de laatste schroef. Zelfs op de bouwplaats gaan we nog een laatste mockup maken. Vorsselmans is een fijne partner gebleken

die goed naar ons luisterde, om zo snel en slim mogelijk, maar ook zo veilig mogelijk te bouwen."

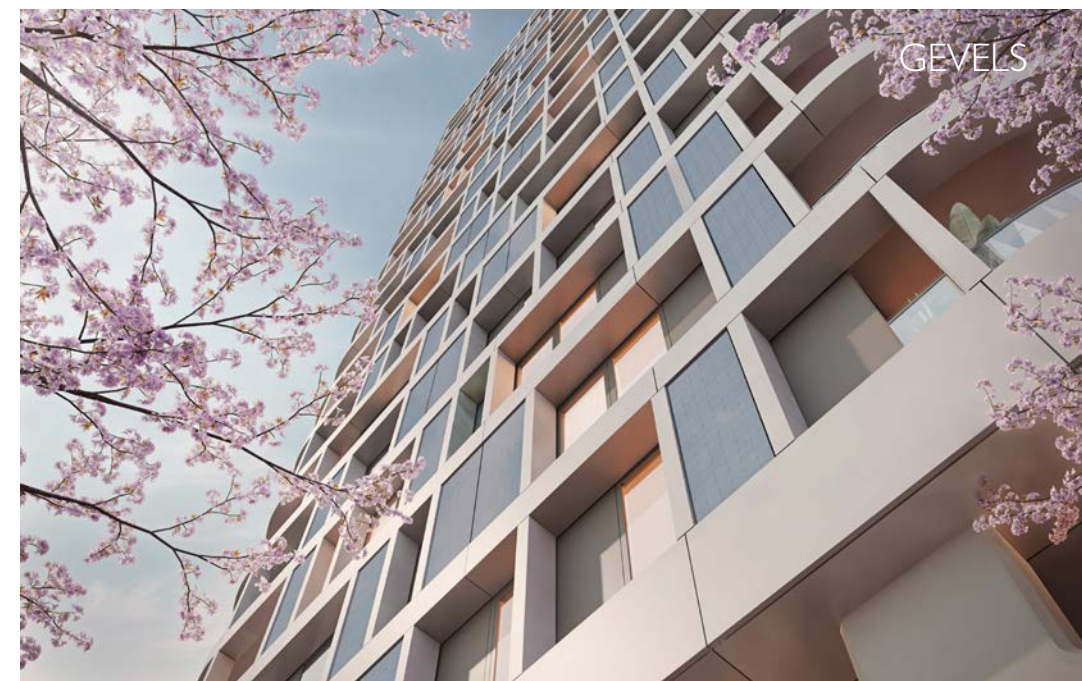
#### **Snel schakelen voor profielen op maat**

Tom Jacobs, Hoofd verkoopdienst van Vorsselmans: "Als specialist in aluminium ramen, deuren en gevels gingen wij op zoek naar de juiste profielen. Zij moesten natuurlijk voldoen aan de bijzondere eisen voor hoogbouw, op het gebied van wind- en waterdichtheid. Daarnaast stelde MIX architectuur hoge eisen op het gebied van duurzaamheid en isolatiewaarde."

Er waren natuurlijk ook esthetische voorkeuren. "We zochten een zeer slank profiel, waarin gevelbekleding en PV panelen geïntegreerd konden worden. Voor ons was meteen duidelijk dat we hiervoor bij Aliplast moesten zijn. Deze Belgische partij kennen wij al langer en heeft alles in eigen huis. Omdat het bedrijf eigen profielen maakt en ook het lakwerk uitvoert is het voor hen vrij eenvoudig om nieuwe profielen te ontwikkelen. Met hen hebben we de juiste partner aan boord."

Uiteindelijk is gekozen voor het Star 75 profiel, in twee verschillende projectspecifieke uitvoeringen. Zij sluiten naadloos aan bij de rest van de detaillering. Marc Mulders, Sales Manager bij Aliplast: "Wij maken vaak producten op maat voor grote projecten en kunnen hierin snel schakelen. Zo leveren wij profielen die voldoen aan de esthetiek van de architect en die snelle montage mogelijk maken. De profielen voor de Bernini toren maken de bouw efficiënter, omdat zij in feite als een soort Ikea pakket naar Vorsselmans gaan." •

'Wij leveren profielen die voldoen aan de esthetiek van de architect en die snelle montage mogelijk maken'



*De geïntegreerde PV panelen lijken transparant en geven de gevel meer uitstraling en diepte.*



*Op het controledek houdt de operator alle processen van extrusie in de gaten.*

*Aliplast maakt vaak producten op maat voor grote projecten.*

